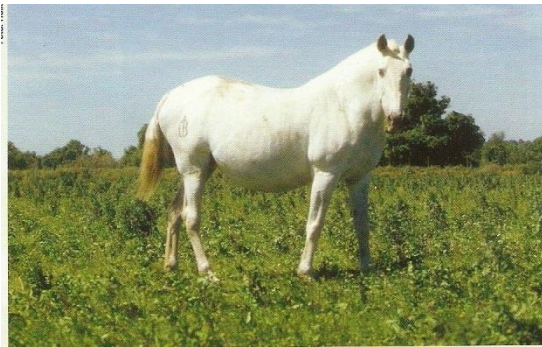




Kontrollierte Gewichtsreduktion bei Risikopatienten (Hufrehe, Sehnenschäden...)

Fällt uns selber das Abnehmen schon schwer genug, so ist es doch bei unseren Tieren noch unendlich schwerer eine Gewichtsreduktion zu erreichen. Kann das Pferd doch nicht verstehen, warum es unbedingt abnehmen soll und nicht wie gewohnt essen darf.



Auch ist es nicht Risikolos ein Pferd, welches ja auf eine ständige Aufnahme von Futter angewiesen ist und nicht so ohne weiteres Hungertage einlegen kann in seinem Gewicht zu reduzieren.

Eine für das Pferd individuell zusammengestellte Diät mit einem Trainingsplan kombiniert und unter ständiger tierärztlicher Aufsicht incl. Blutkontrolle minimiert dieses Risiko und verhilft Ihrem Pferd zu seiner Traumfigur.

